

Behandeling van spasticiteit met baclofen intrathecaal

Natasja Geleijnse, Verpleegkundig specialist
Alies Kraaijvanger, Verpleegkundig specialist

Rotterdam Stroke Service en Rijndam revalidatiecentrum, 21 december 2017



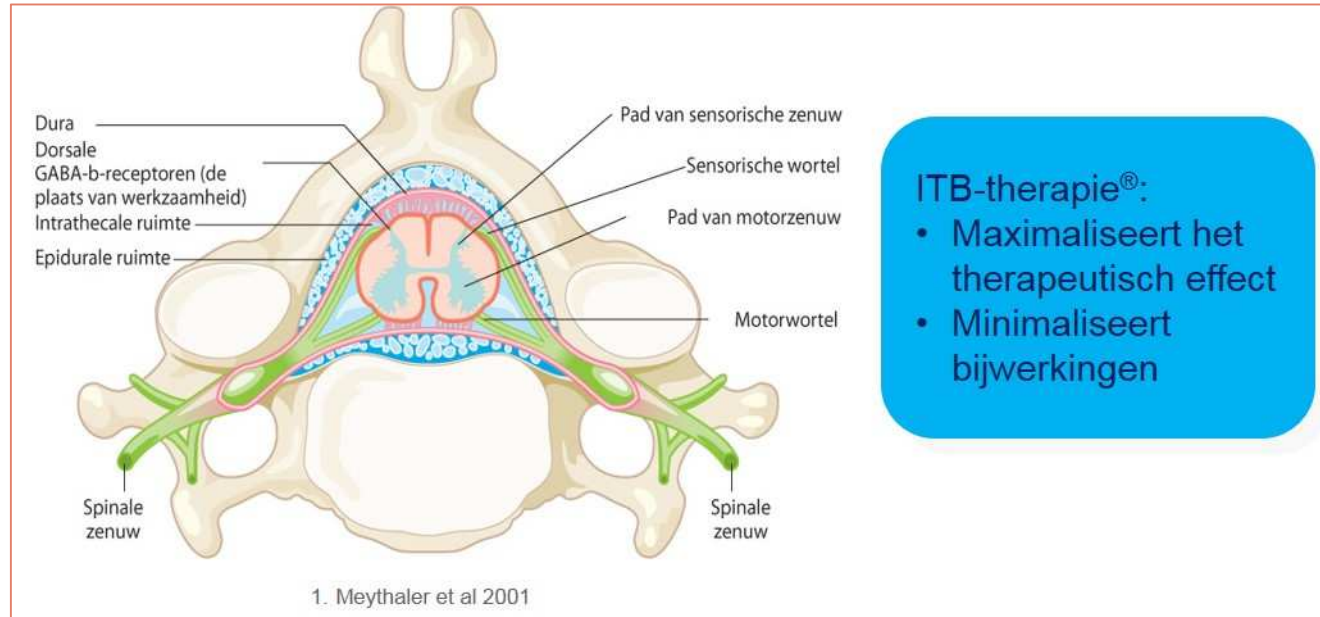
Inhoud

- Care4homecare
- Ketenzorg ITB
- Behandeltraject: van intake tot nazorg bij behandeling met baclofen intrathecally



Intrathecale toediening van baclofen (ITB)

- Directe inhibitie hyperreflexie en weerstand
- Afname pijnlijke spasmen en clonus



ITB-therapie®:

- Maximaliseert het therapeutisch effect
- Minimaliseert bijwerkingen

Care4homecare

- Medisch specialistische zorg, valt onder de DOT structuur
- Care4homecare is een zelfstandige kliniek, declareert rechtstreeks bij zorgverzekeraar
- Lid zelfstandige klinieken Nederland (ZKN), jaarlijkse audit



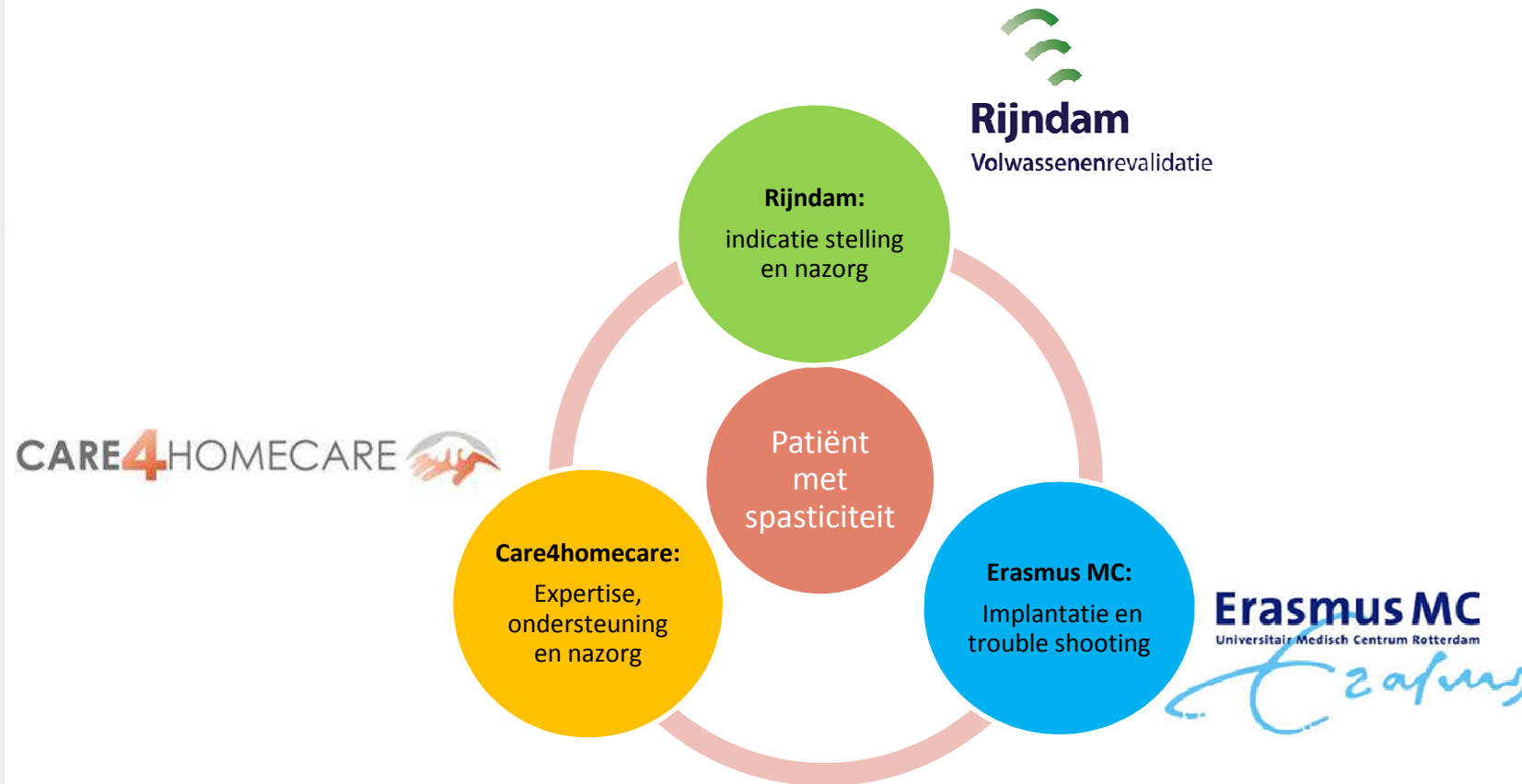
- Circa 350 patiënten, in NL ongeveer 900
- Contracten met alle zorgverzekeraars
- Opleiding & onderzoek

Team Care4homecare

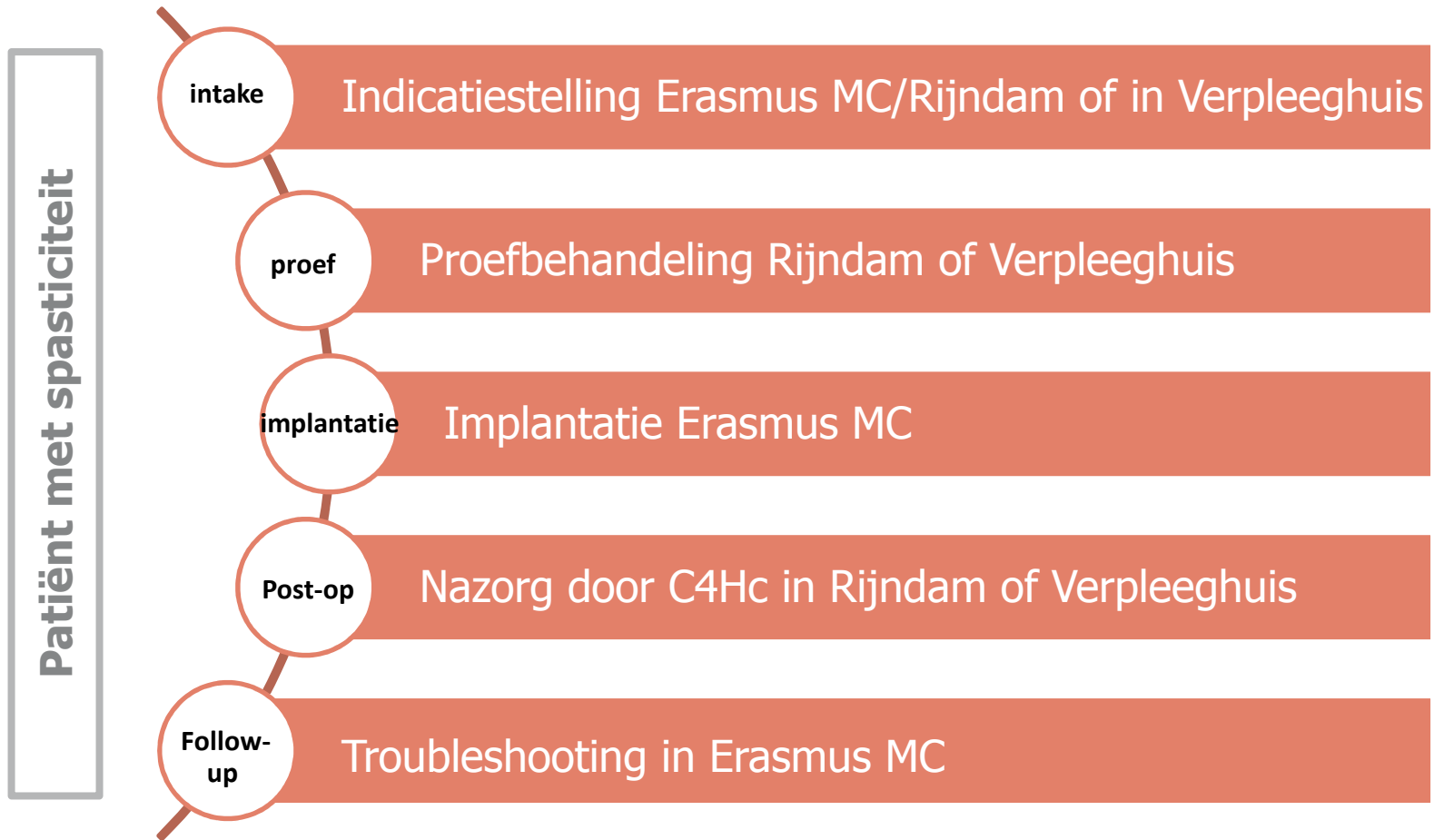
- Verpleegkundig specialisten
- Medisch specialisten
- 24 uurs bereikbaarheid
- Ambulant team, samenwerking met ketenpartners



Ketenzorg ITB



ITB behandeling in 5 fasen



Intake

- Aanmelding bij Care4homecare, Erasmus MC of spasticiteitspreekuur Rijndam
- Indicatiestelling:
 - Therapieresistente spasticiteit (hoge dosering/veel bijwerkingen)
- Voorlichting therapie
- Lichamelijk onderzoek
- Doelen vaststellen: 'Cure' en 'Care' patiënten
- Bedenktijd



Proefbehandeling

Single shot:

- Gericht op vermindering van spasticiteit
- Verbeteren verzorgbaarheid en comfort



- In verpleeghuis of Rijndam
- 2 uur na punctie effect meten, multidisciplinair
- Indien noodzakelijk, nogmaals punctie met hogere dosering

Proefbehandeling

Tijdelijke getunnelde spinaal katheter

- Gericht op functionele doestellingen



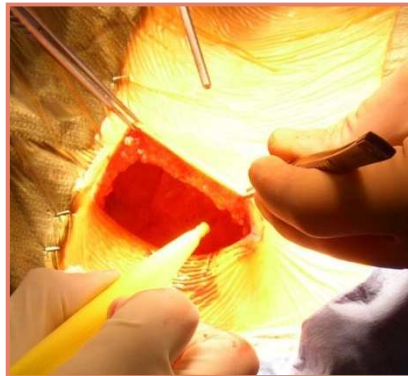
- Opname in Rijndam
- Inbrengen spinaal katheter op OK
- Externe pomp
- Opname Rijndam 5-8 dagen

Implantatie

Opname ziekenhuis 1 nacht (2 dagen)

- Nieuwe implantatie pomp en katheter
- Pompvervanging





Follow-up fase

- à 2-3 maanden op lokatie
- Vooraf telefonische anamnese

Procedure pompvullen

- Lichamelijk onderzoek
- Doseringsaanpassing
- Voorbehouden handeling
- Steriele procedure
- Online screen to screen supervisie
- EPD

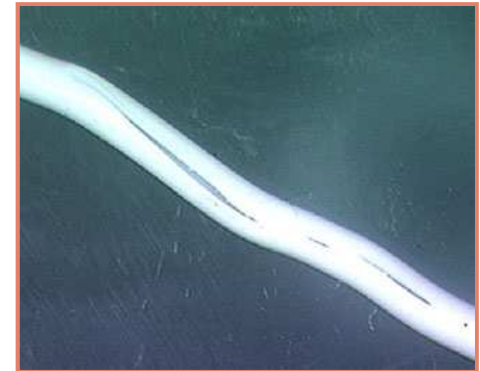


Complicaties ITB

- Infectie
- Liquorlekkage
- Defect / malpositie materiaal
- Granuloomvorming
- Programmeerfouten
- Medicatiefouten

Gevolgen

- Intoxicatie
- Onttrekkingsverschijnselen
- Overdoseringsverschijnselen



Take home massages

- Therapieresistente spasticiteit, mogelijke behandeling ITB zowel bij 'Cure' als 'Care' patiënten
- Complicaties
- Verwijzingen patiënten naar Care4homecare, Erasmus MC of het spasticiteitspreekuur Rijndam

ERNSTIGE SPASTICITEIT.
 ERVAKEN 7 ER HEFTIGE SPIERSPANNING EN ONSECURIE KOLLERDE RIJWEGEN.
 OM GOED TE BEHANDELEN WORDT VAAR EN GEIMPLANTEERDE POMP SPIERVERSLAPPER TOEGEDIEND.

BEGELEID DOOR EEN MANTELZORGER
 VOOR NAZORG NIET DE PATIËNT, BEGELEIDT NAAR HET ZIEKENHUIS

DE INFUSIEBEHANDELING IS ERG COMPLEX
 EN KAN NIET WORDEN GEDAAN DOOR EEN VERPLEEGKUNDIGE, MITSARTS OF SPECIALIST IN DE EERSTE LIJN.

EMOTIONEEL, LICHAAMELIJK EN FINANCIEEL ERG BELASTEND
 SOMS ZELFS ZO DAT WAFELBEHANDELING WORDT AFGELEID.

THERE'S NO PLACE LIKE HOME

AANTAL CARE4HOMECARE PATIËNTEN PER JAAR

Jaar	Aantal patiënten
2011	~60
2012	~80
2013	~100
2014	~120

TEVREDENHEIDSONDERZOEK 2014
 INTERVIEW
9.6
 ZORGAART NEDERLAND
9.3

VIDEOCONFERENCING
 IN HET HUIS, DOOR CONTROLE BIJ "SCREEN-TO-SCREEN" CONTACT TUSSEN PATIËNT EN BEHANDELEND SPECIALIST
VEILIGE ZORG
 WORDT GARANTIEERD.

DE PATIËNT THUIS, DE ANESTHESIOLOOG
 IN HET ZIEKENHUIS EN DE GEWELDIGSTE DE VERT PEGELINGS SPECIALIST
BIJ DE PATIËNT.
 WORDEN BIJ DE BEHANDELING ONDERLING VERBODEN VIA EEN **BEVEILIGDE** LIVE VIDEOVERBINDING.

MEDICATIEFOUTEN WORDEN VOORKOMEN
 EN GEENLEIDY WORDEN ONTLAST BIJ DEZE ZWARTE EN LANGWIKIGE ZORG.
 "HET WAS EEN FRANK VOOR CASUS BIJDE ZON BLIJKEN ALS OEFENING, OM NAAR HET ZIEKENHUIS TE GAAN. DE TOE HET BEGRIJPELIJKE TOE DE ZORG VERVOLGEN BIJDE WACHTEN OP HET KANTONEN WACHTEN. OOK WAS IN DE SKELETO MICHIEL, HET VERVOLGEN BIJDE WACHTEN OP HET KANTONEN WACHTEN. OOK WAS IN DE SKELETO MICHIEL, HET VERVOLGEN BIJDE WACHTEN OP HET KANTONEN WACHTEN."
HARTELIJK DANK DAT JULIE BIJ ONS THUIS KOMEN!

ONDER SUPERVISIE
 ELKE BEHANDELING STAAT OP AFBETAND, VAN DE ANESTHESIOLOOG OF EEN WEEDE VERPLEEGKUNDIG SPECIALIST.

NIET IN PLAATS VAN, MAAR SAMEN MET

ERASMUS UNIVERSITEIT ERASMUS ZIEKENHUIS, ERASMUS MC, ERASMUS ZIEKENHUIS, ERASMUS ZIEKENHUIS, ERASMUS ZIEKENHUIS
 SPORDE GORDELHUIS IN DE PACT, ERASMUS ZIEKENHUIS, ERASMUS ZIEKENHUIS, ERASMUS ZIEKENHUIS, ERASMUS ZIEKENHUIS

Care4homecare



CARE4HOMECARE

Bezoekadres

De Weegschaal 14

5215 MN 's-Hertogenbosch

M +31 65 160 72 39

T +31 88 318 00 00

F +31 88 318 00 01

care4homecare.org

Postadres

Postbus 77, 5201 AB 's-Hertogenbosch